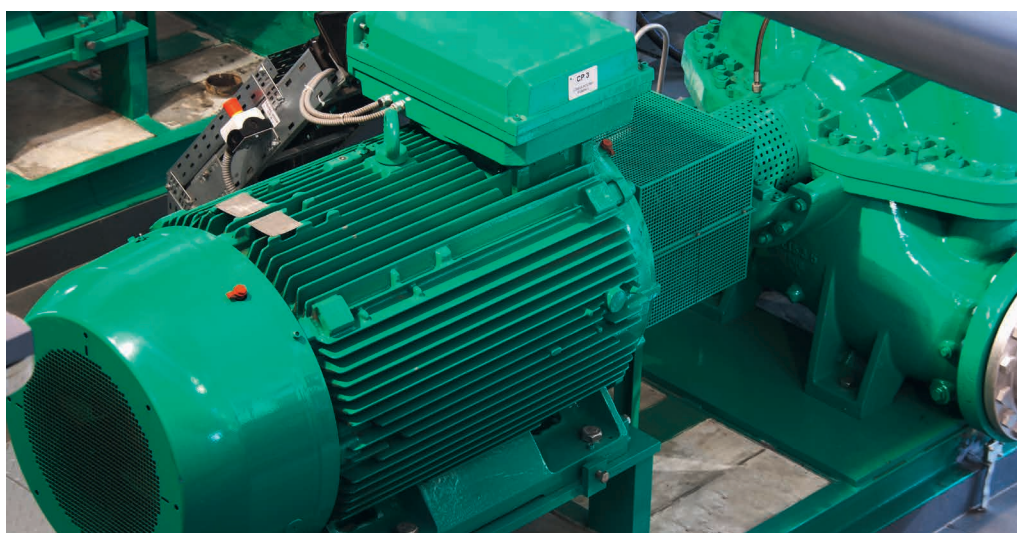


EFFICIENCE+

Remplacement des moteurs électriques et installation de convertisseurs de fréquence



DOMAINE D'APPLICATION

Ventilations

Pompes

Moteurs dans les installations utilisées pour les processus

Monte-charges

Chaînes de transport

Mélangeurs

POTENTIEL D'ÉCONOMIES



Les moteurs électriques consomment environ la moitié de l'électricité utilisée en Suisse. Mais à peine un moteur sur cinq est équipé d'un convertisseur de fréquence. Et de nombreux entraînements ne sont pas efficaces, soit en raison de leur âge, soit parce que la taille du moteur n'est pas adaptée au système desservi. De plus, les rendements des nouveaux moteurs, avec les meilleures classes d'efficacité, sont nettement supérieurs à ceux de moteurs anciens.

Pour dégager les meilleures économies, il faut non seulement remplacer un moteur mais aussi procéder à une analyse du système d'entraînement dans son ensemble, pour déterminer si un autre dimensionnement et/ou un pilotage en fonction des besoins sont utiles.

EFFICIENCE+ soutient les moteurs équipés d'un convertisseur de fréquence et dont la classe d'efficacité est IE3. Les moteurs de classe IE4 bénéficient de l'appui d'EFFICIENCE+ même sans convertisseur de fréquence. Un convertisseur de fréquence n'est par ailleurs pertinent que si le moteur peut être réglé selon une valeur de consigne.

Pour en savoir plus, prenez contact avec votre conseiller ou votre conseillère AEnEC.